

**Teatr Muzyczny im. Danuty Baduszkowej w Gdyni zobowiązuje się zapewnić dostępność strony internetowej muzyczny.org zgodnie z ustawą z dnia 4 kwietnia 2019 r. o dostępności cyfrowej stron internetowych i aplikacji mobilnych podmiotów publicznych. Oświadczenie w sprawie dostępności ma zastosowanie do [www.muzyczny.org](http://www.muzyczny.org)**

**Data publikacji strony internetowej: 02.01.2018**

**Data ostatniej dużej aktualizacji: 02.01.2018**

**Strona internetowa jest zgodna z ustawą o dostępności cyfrowej stron internetowych i aplikacji mobilnych podmiotów publicznych.**

**Oświadczenie sporządzono dnia 31.03.2020 r. Deklarację sporządzono na podstawie samooceny przeprowadzonej przez podmiot publiczny. Na stronie internetowej można korzystać ze standardowych skrótów klawiaturowych.**

**Informacje dla osób ze szczególnymi potrzebami znajdują się w zakładce:**  
**<https://muzyczny.org/pl/dlaosob-ze-szczegolnymi-potrzebami.html>**

**W przypadku problemów z dostępnością cyfrową strony internetowej dla osób niepełnosprawnych prosimy o kontakt.**

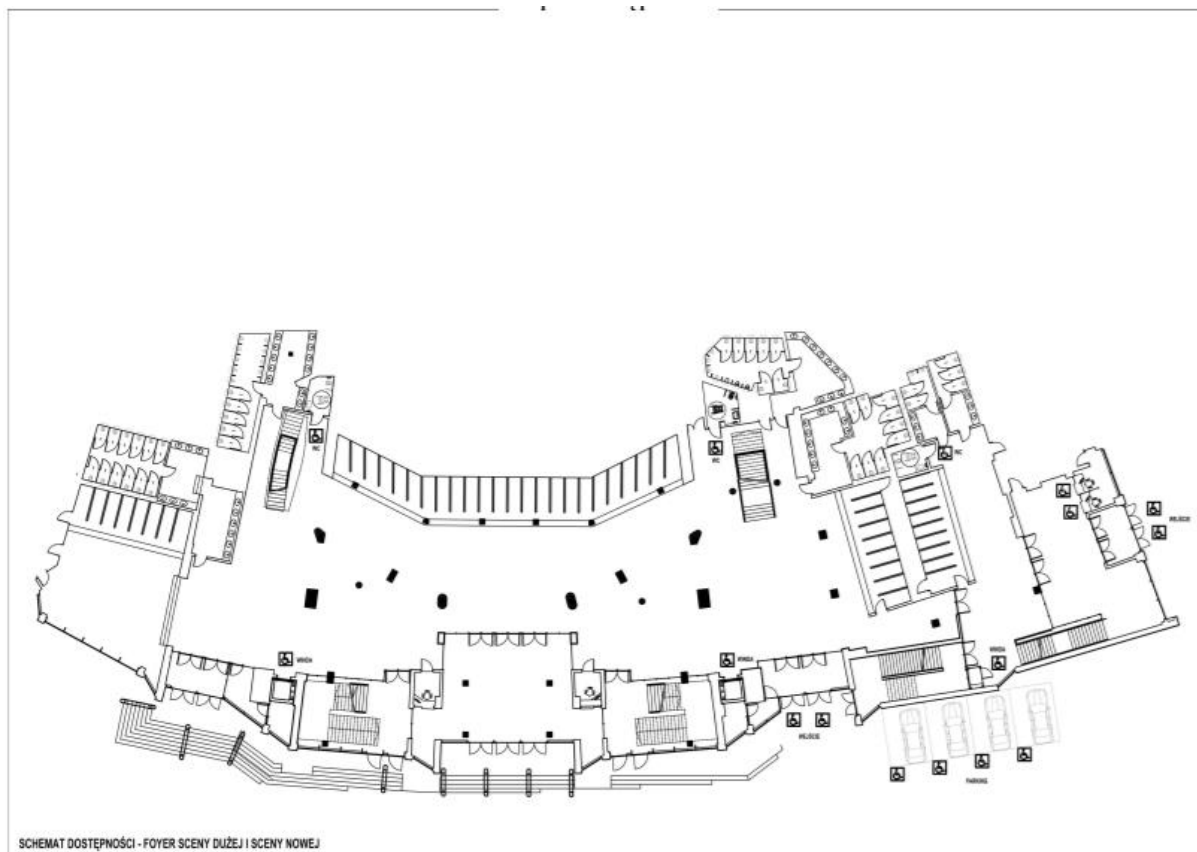
**Sylwia Firańska-Drzymalska**

**tel. 515 962 616**

**[s.firanska@muzyczny.org](mailto:s.firanska@muzyczny.org)**

## Dostępność architektoniczna

### Mapa dostępności architektonicznej budynku



**Kontakt w sprawie dostępności architektonicznej:**

**Inżynier obiektu Andrzej Różalski**

**tel. +48 58 785 58 26, +48 501 525 859**

**[a.rozalski@muzyczny.org](mailto:a.rozalski@muzyczny.org)**